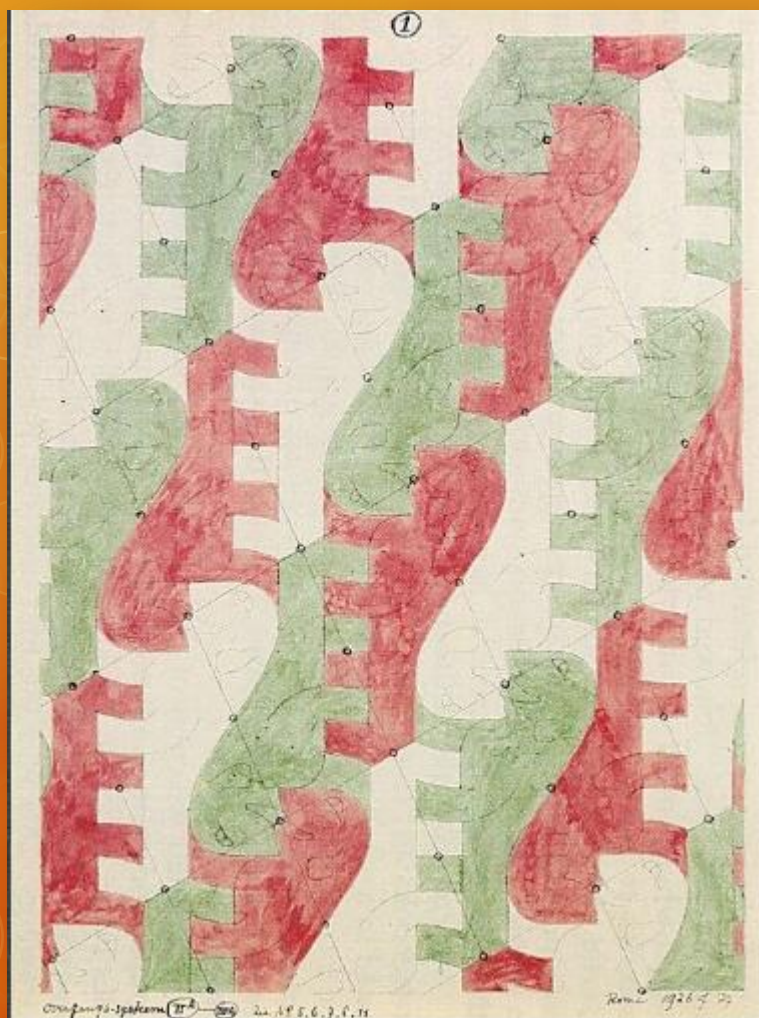


*Catálogo de Pavimentações de
Escher*

Pavimentações Periódicas



Aquarela 1

- *Simetrias de translação*
- *Simetrias de rotação de ordem 2 ($360^\circ/2=180^\circ$)*



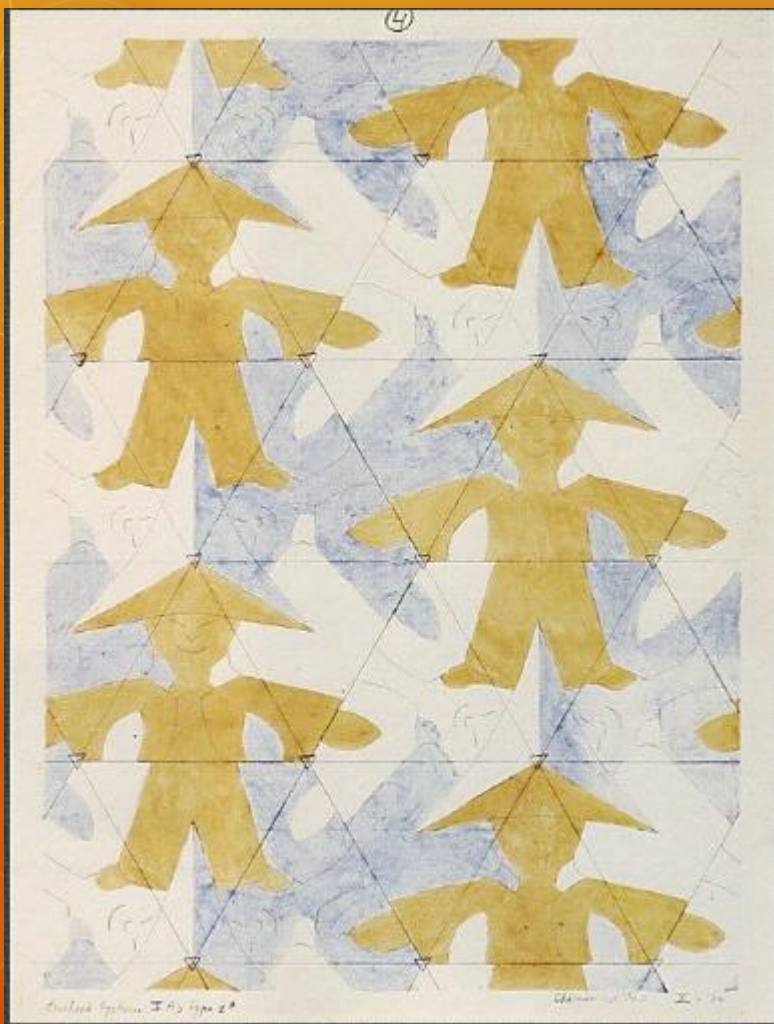
Aquarela 2

- *Simetrias de translação*
- *Simetrias de rotação de ordem 2 ($360^\circ/2=180^\circ$)*



Aquarela 3

- *Simetrias Reflexão*
- *Simetrias de rotação de ordem 2 ($360^\circ/2=180^\circ$)*
- *Simetrias de translação*



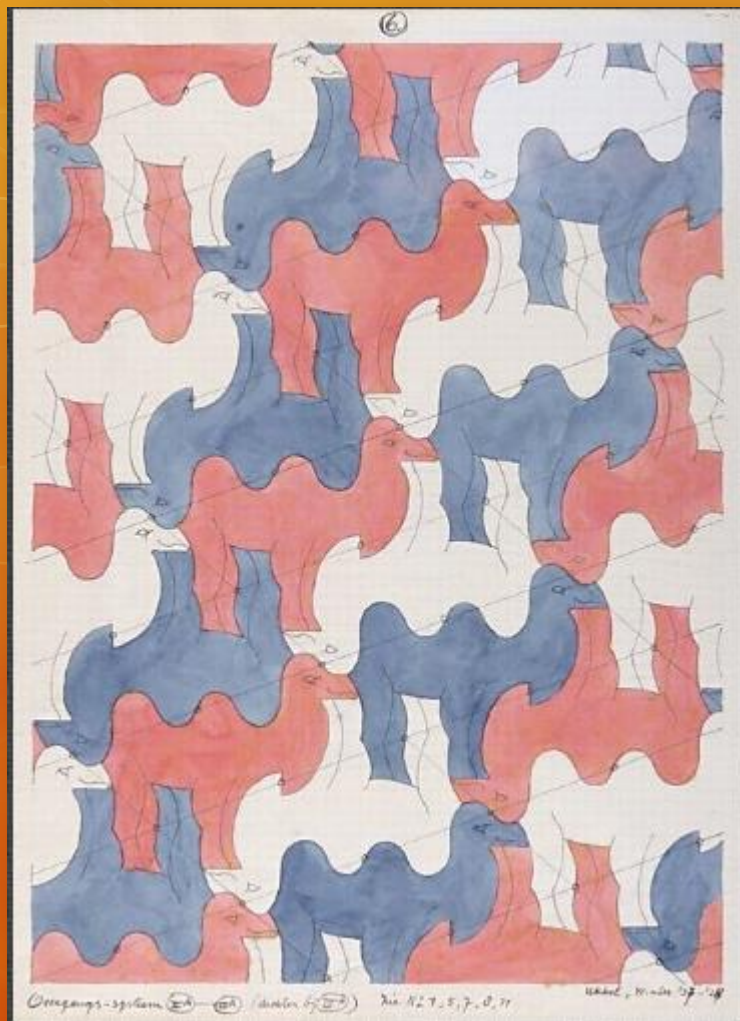
Aquarela 4

- *Simetrias de rotação de ordem 3 ($360^\circ/3=120^\circ$)*
- *Simetrias de translação*
- *Simetrias de reflexão*



Aquarela 5

- *Simetrias de translação*
- *Simetrias de rotação de ordem 2 ($360^\circ/2=180^\circ$)*



Aquarela 6

- *Simetrias de translação*
- *Simetrias de rotação de ordem 2 ($360^\circ/2=180^\circ$)*

Aquarela 7

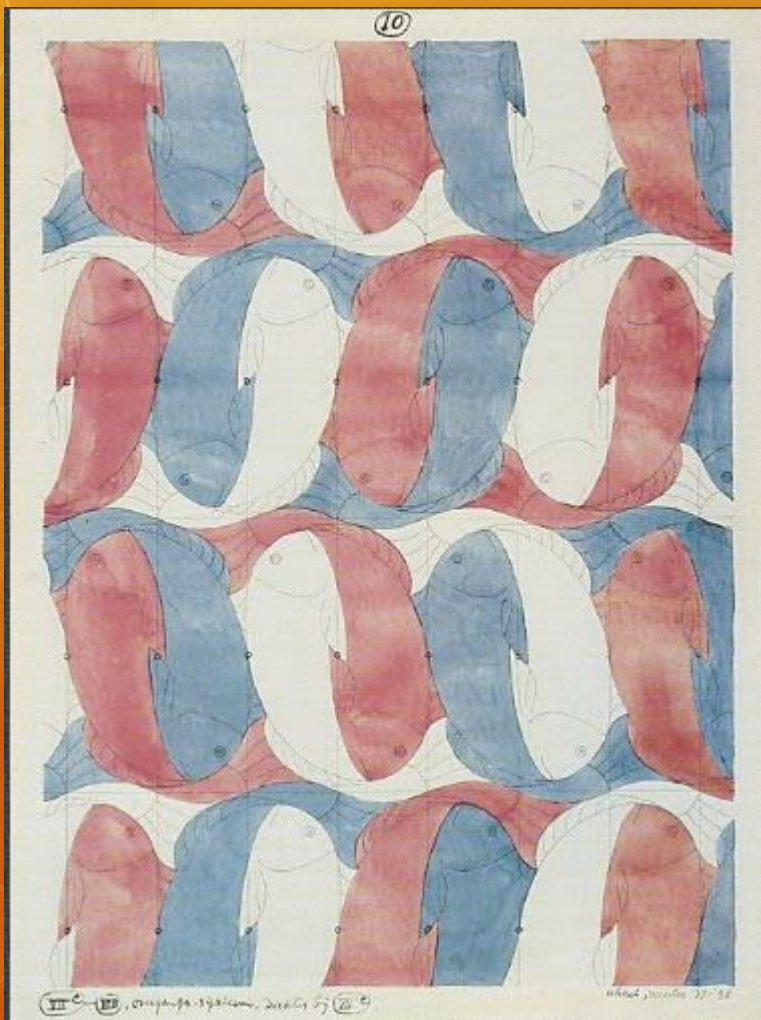


- *Simetrias de translação*
- *Simetrias de rotação de ordem 2 ($360^\circ/2=180^\circ$)*



Aquarela 9

- *Simetrias de translação*
- *Simetrias de rotação de ordem 2 ($360^\circ/2=180^\circ$)*



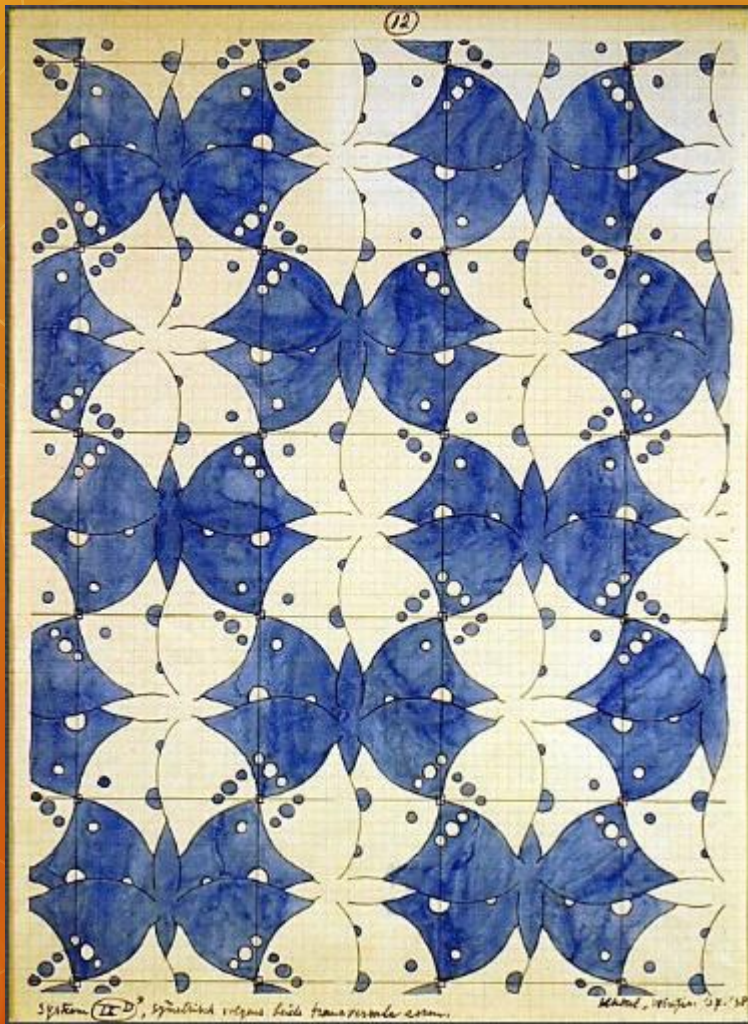
Aquarela 10

- *Simetrias de translação*
- *Simetrias de rotação de ordem 2 ($360^\circ/2=180^\circ$)*



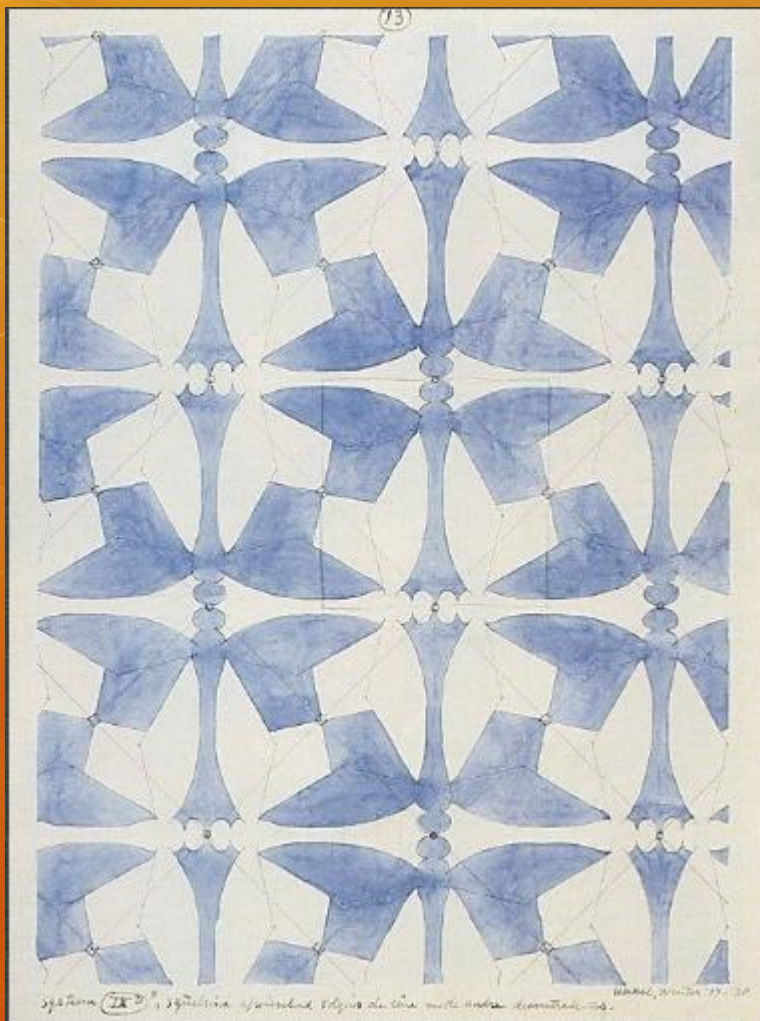
Aquarela 11

- *Simetrias de translação*
- *Simetrias de rotação de ordem 2 ($360^\circ/2=180^\circ$)*



Aquarela 12

- *Simetrias de translação*



Aquarela 13

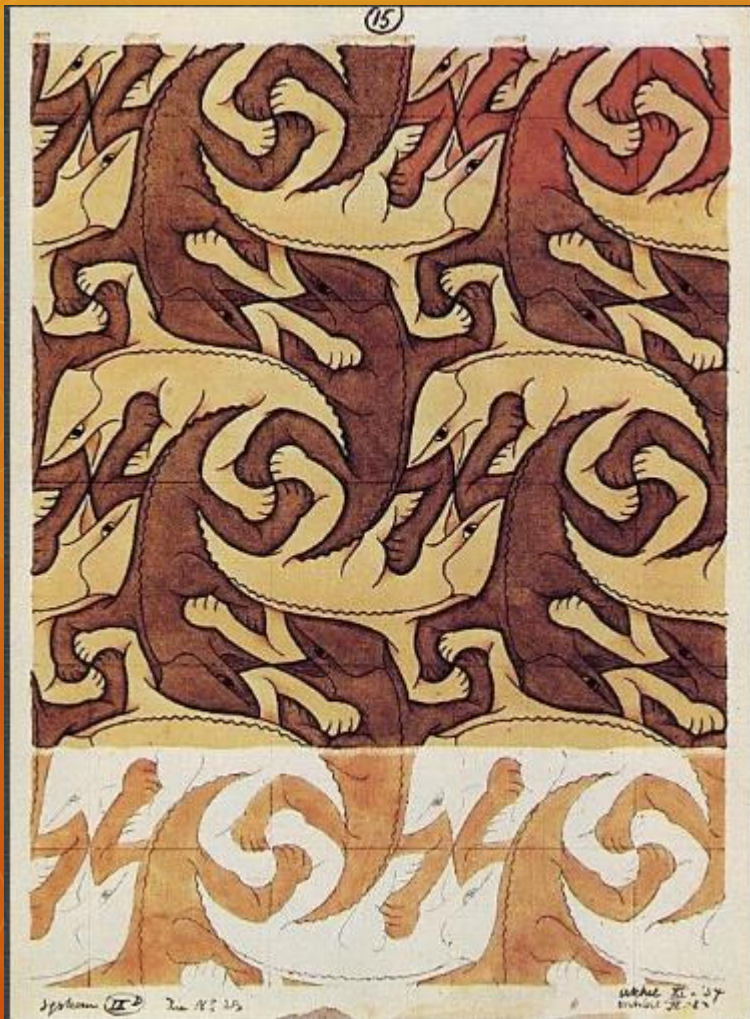
- *Simetrias de translação*
- *Simetrias de reflexão*
- *Simetrias de rotação de ordem 2 ($360^\circ/2=180^\circ$)*



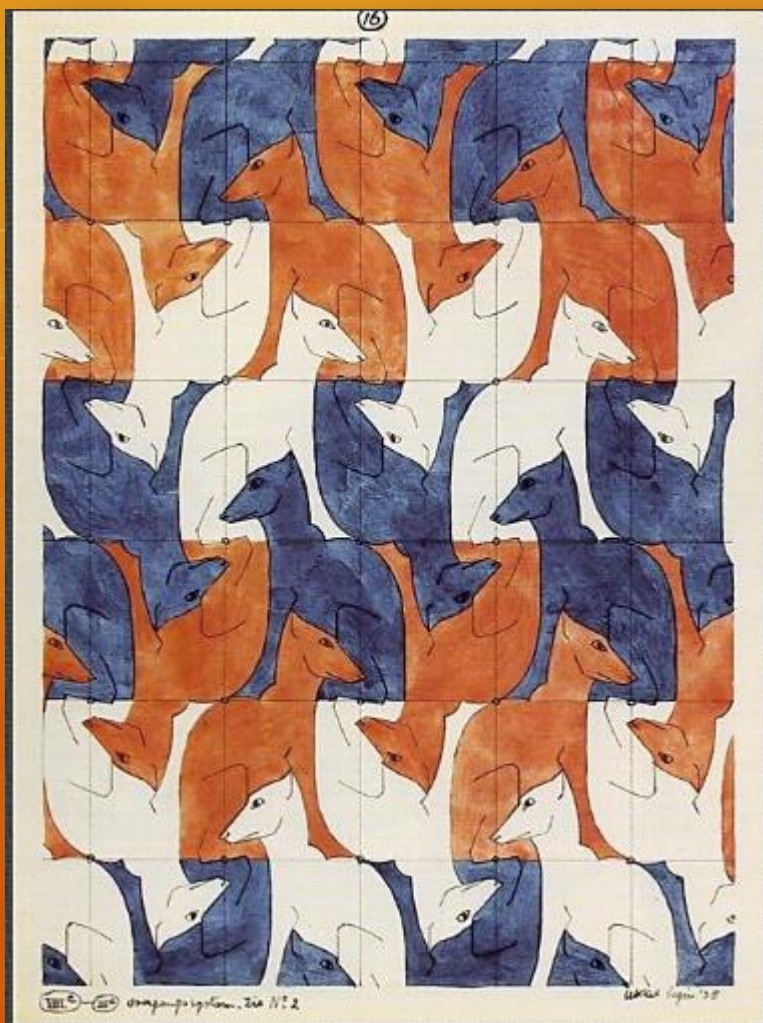
Aquarela 14

- *Simetrias de rotação de ordem 4 ($360^\circ/4=90^\circ$)*
- *Simetrias de translação*

Aquarela 15

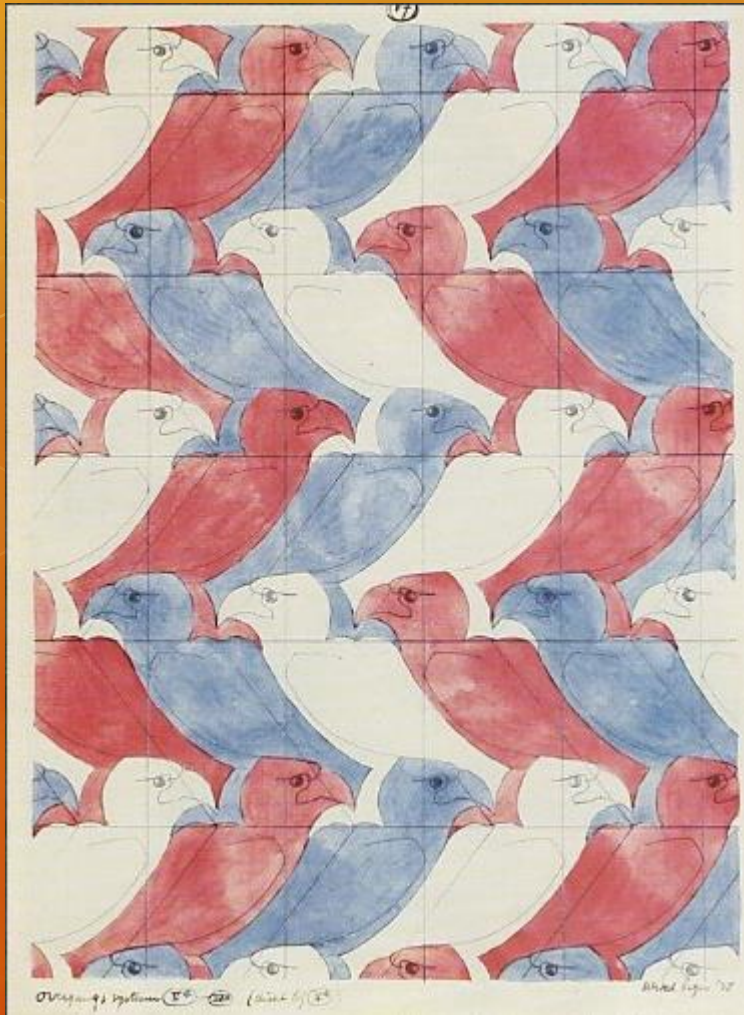


- *Simetrias de translação*
- *Simetria de rotação de ordem 4 ($360^\circ/4=90^\circ$)*



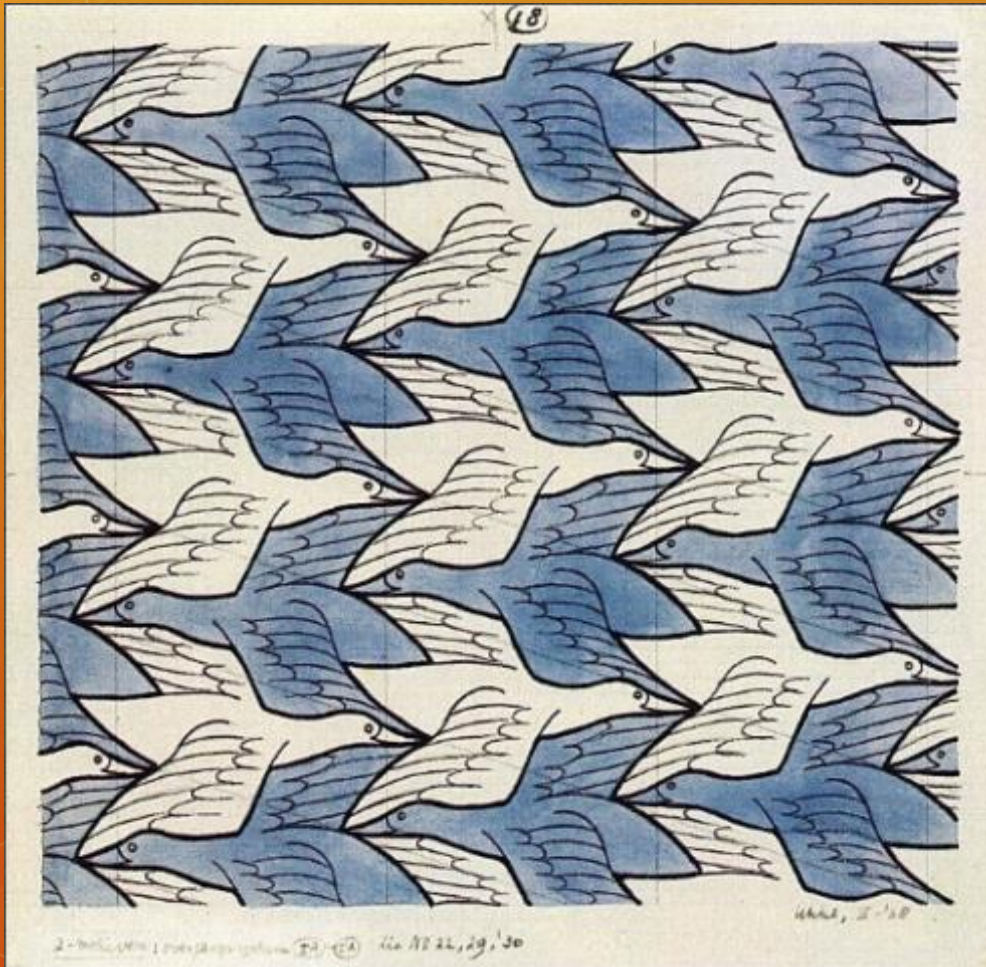
Aquarela 16

- *Simetrias de rotação de ordem 2 ($360^\circ/2=180^\circ$)*
- *Simetrias de translação*



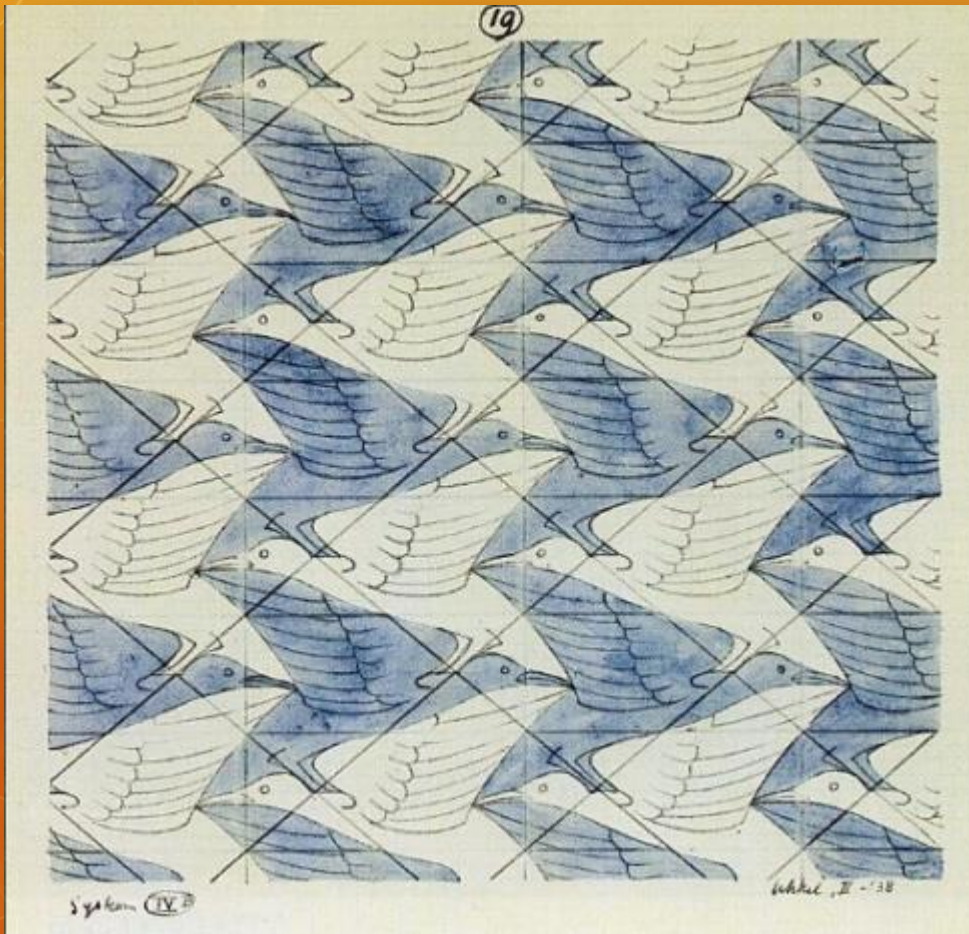
Aquarela 17

- *Simetrias de translação*
- *Simetrias de reflexão deslizante*



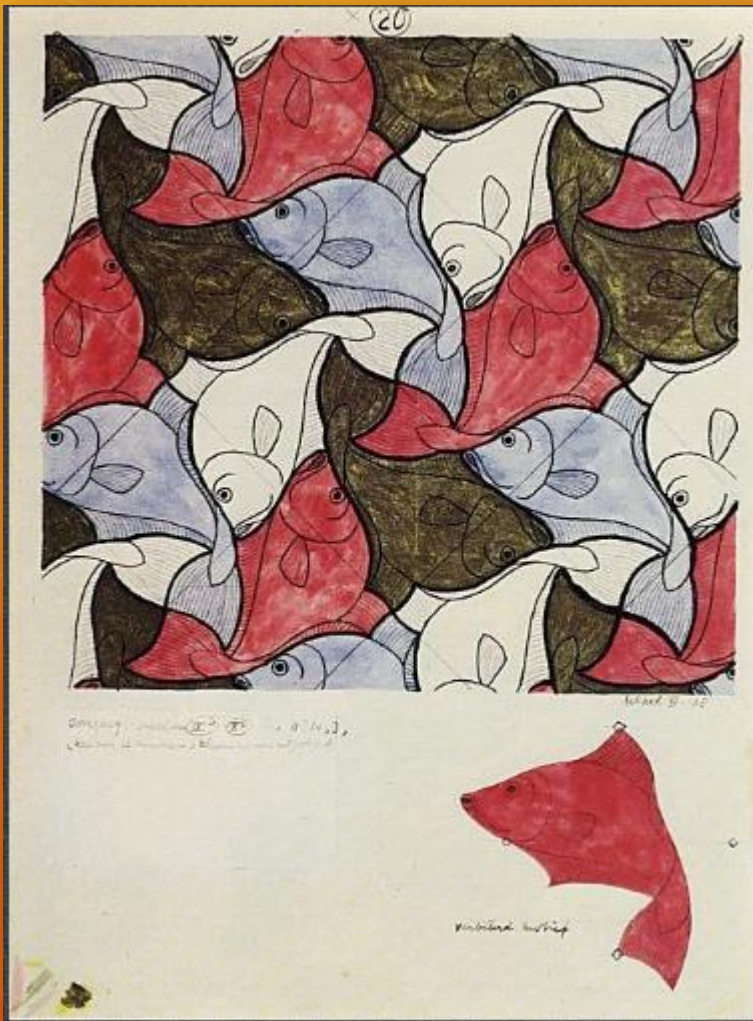
Aquarela 18

- *Simetrias de translação*
- *Simetrias de reflexão deslizante*



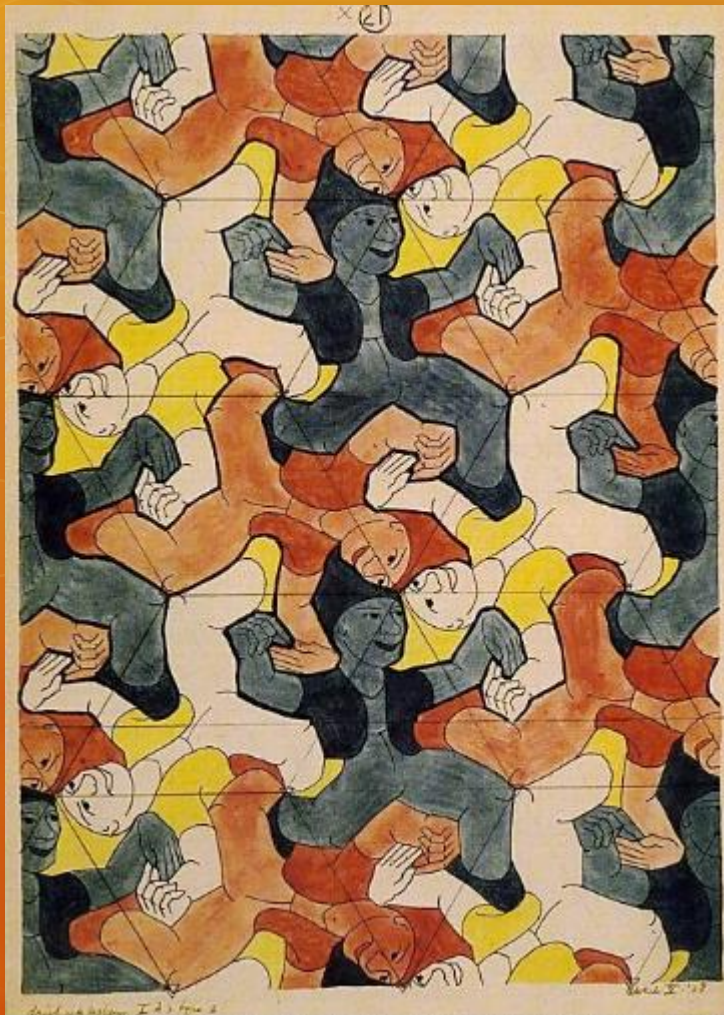
Aquarela 19

- *Simetria de translação*
- *Simetrias de reflexão deslizante*



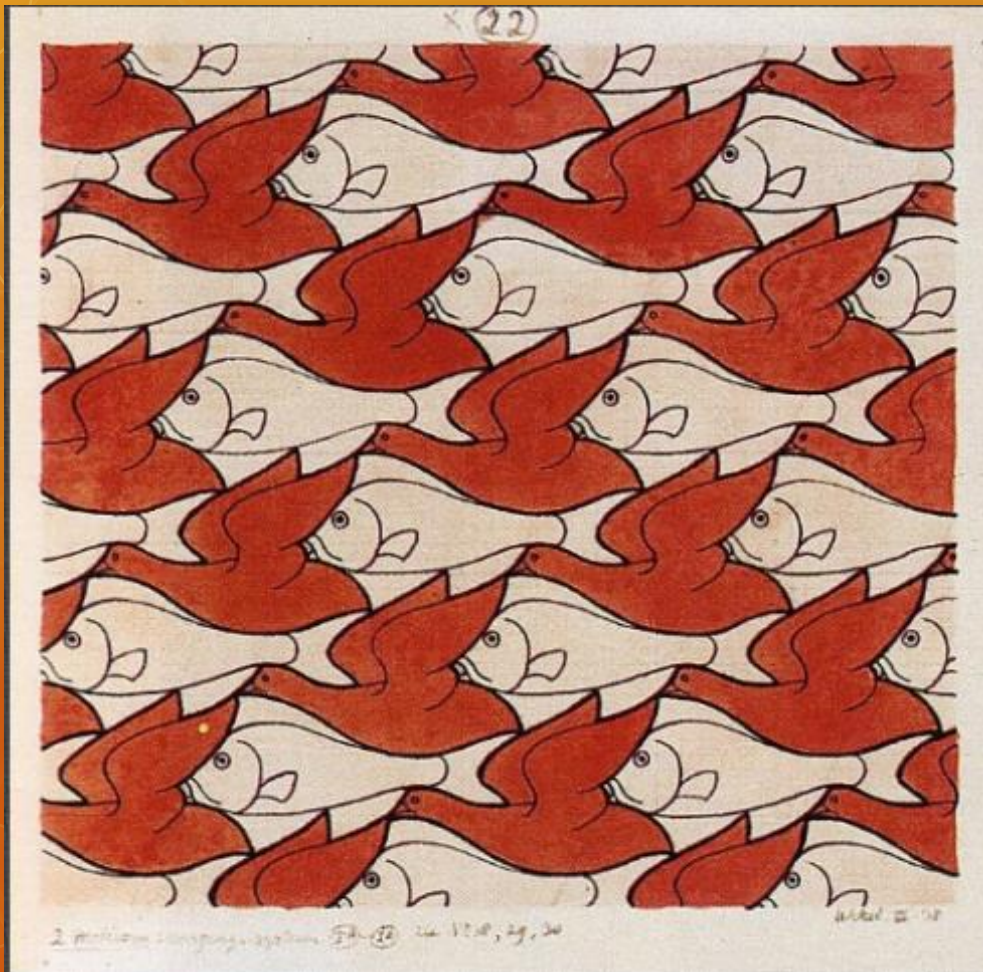
Aquarela 20

- *Simetrias de translação*
- *Simetrias de rotação de ordem 4 ($360^\circ/4=90^\circ$)*



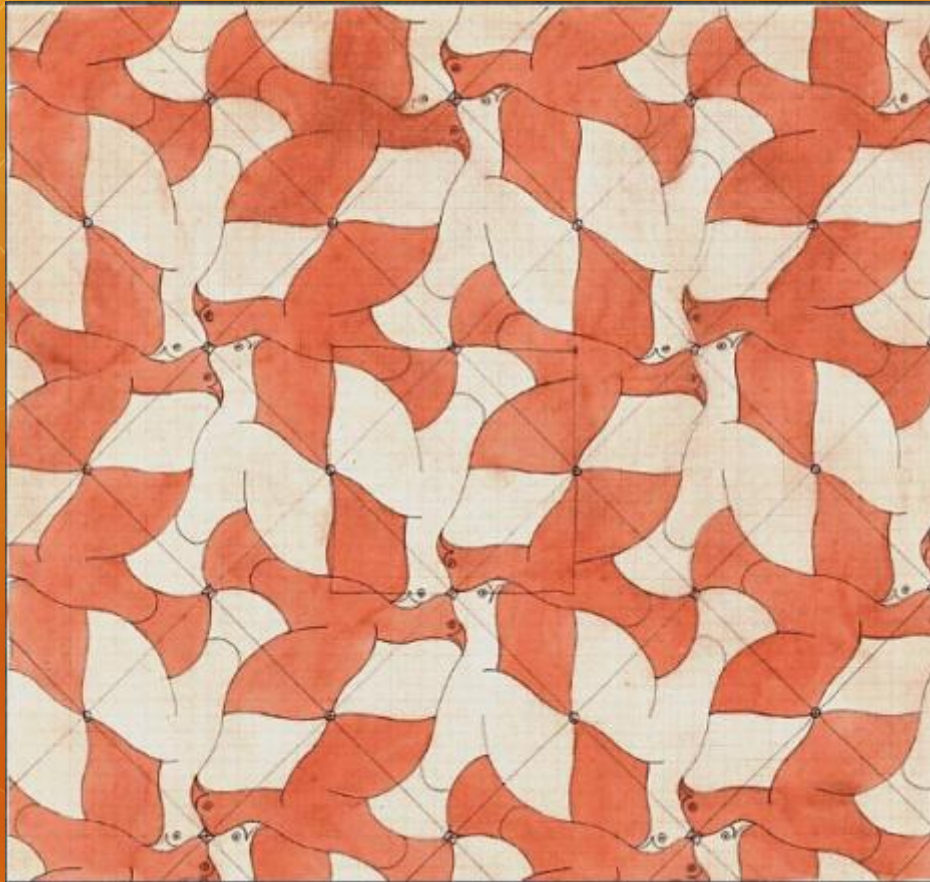
Aquarela 21

- *Simetrias de rotação de ordem 3 ($360^\circ/3=120^\circ$)*
- *Simetrias de translação*



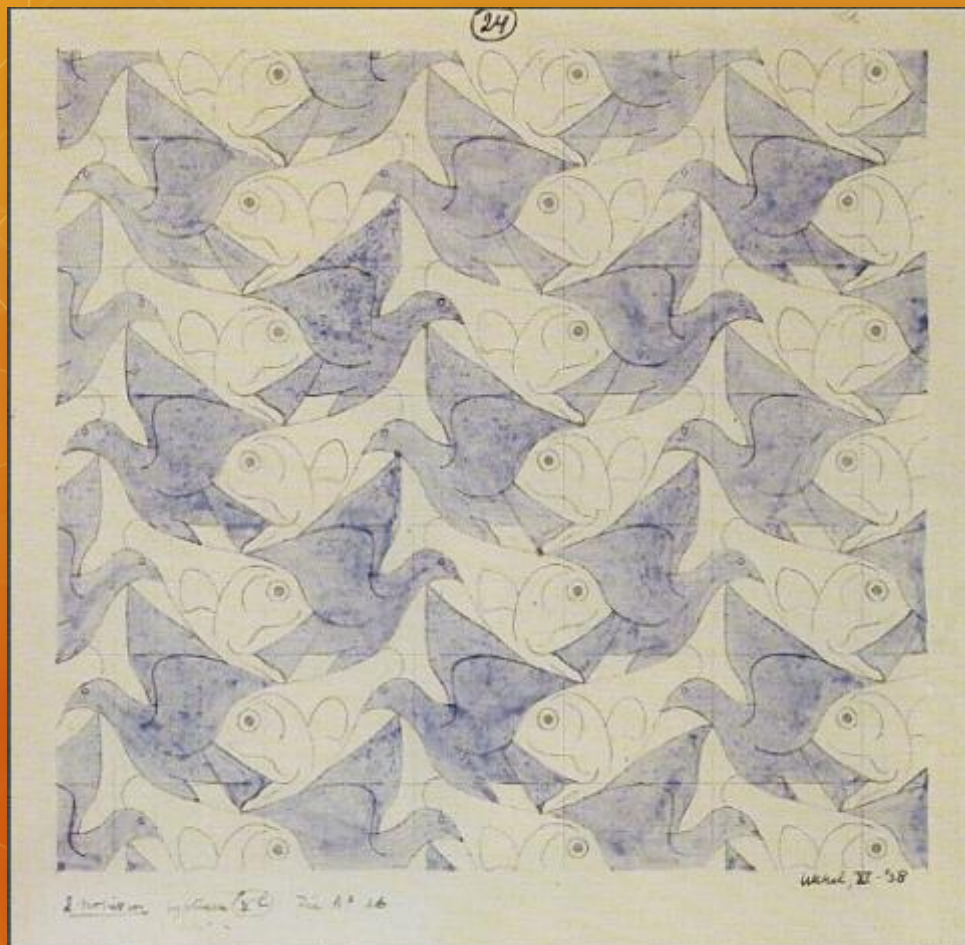
Aquarela 22

- *Simetria de translação*



Aquarela 23

- *Simetrias de translação*
- *Simetrias de rotação de ordem 4 ($360^\circ/4=90^\circ$)*



Aquarela 24

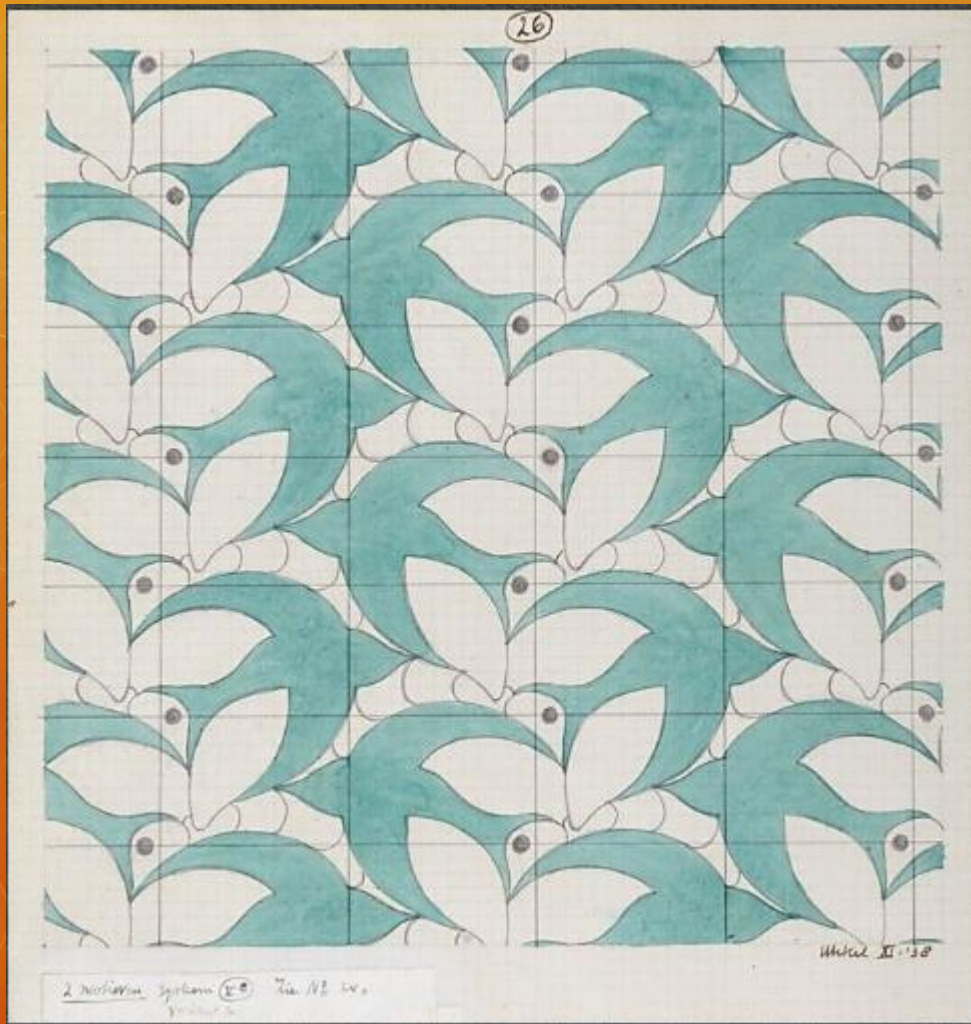
- *Simetrias de translação*
- *Simetrias de reflexão deslizante*



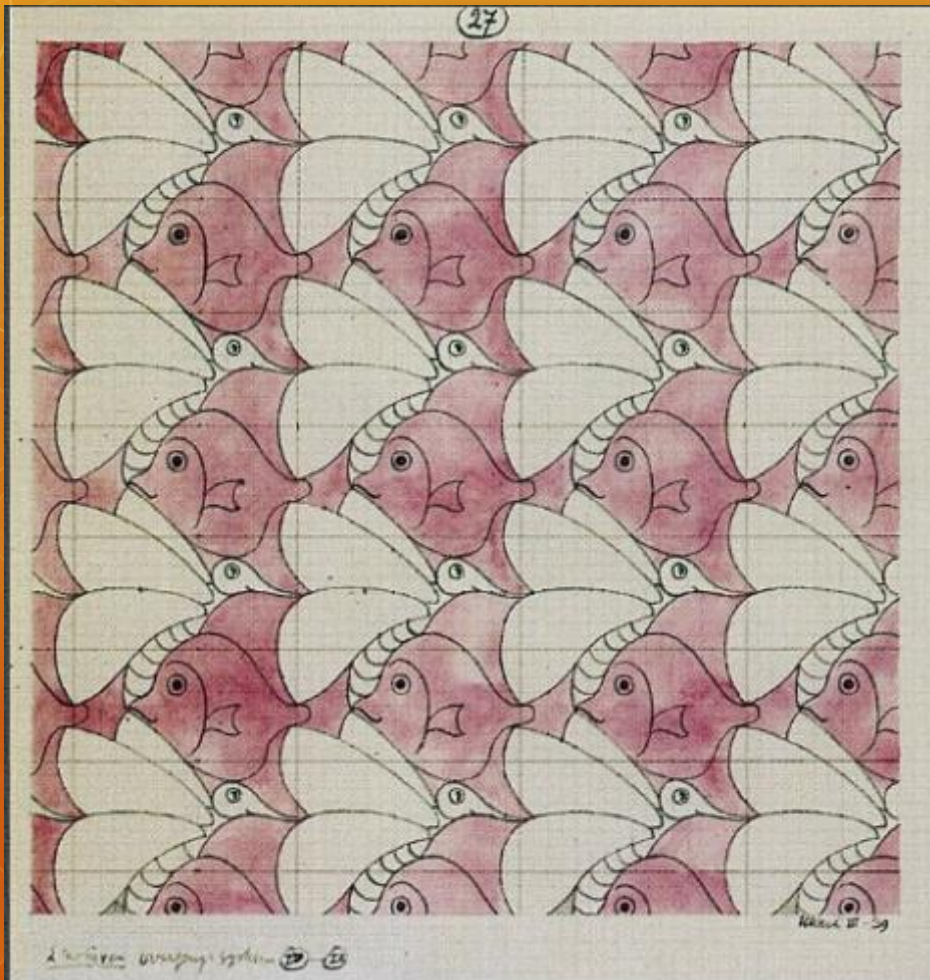
Aquarela 25

- *Simetrias de translação*
- *Simetrias de rotação de ordem 3 ($360^\circ/3=120^\circ$)*

Aquarela 26

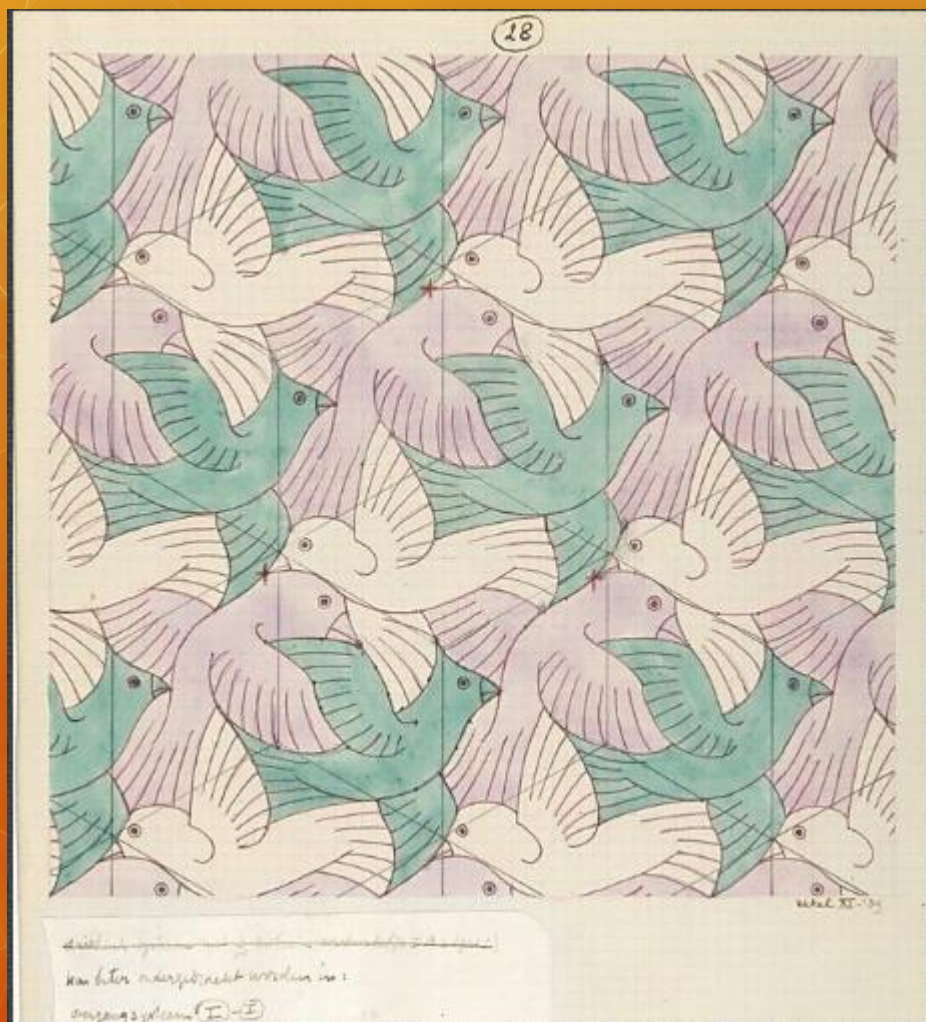


- *Simetrias de translação*
- *Simetrias de reflexão deslizante*



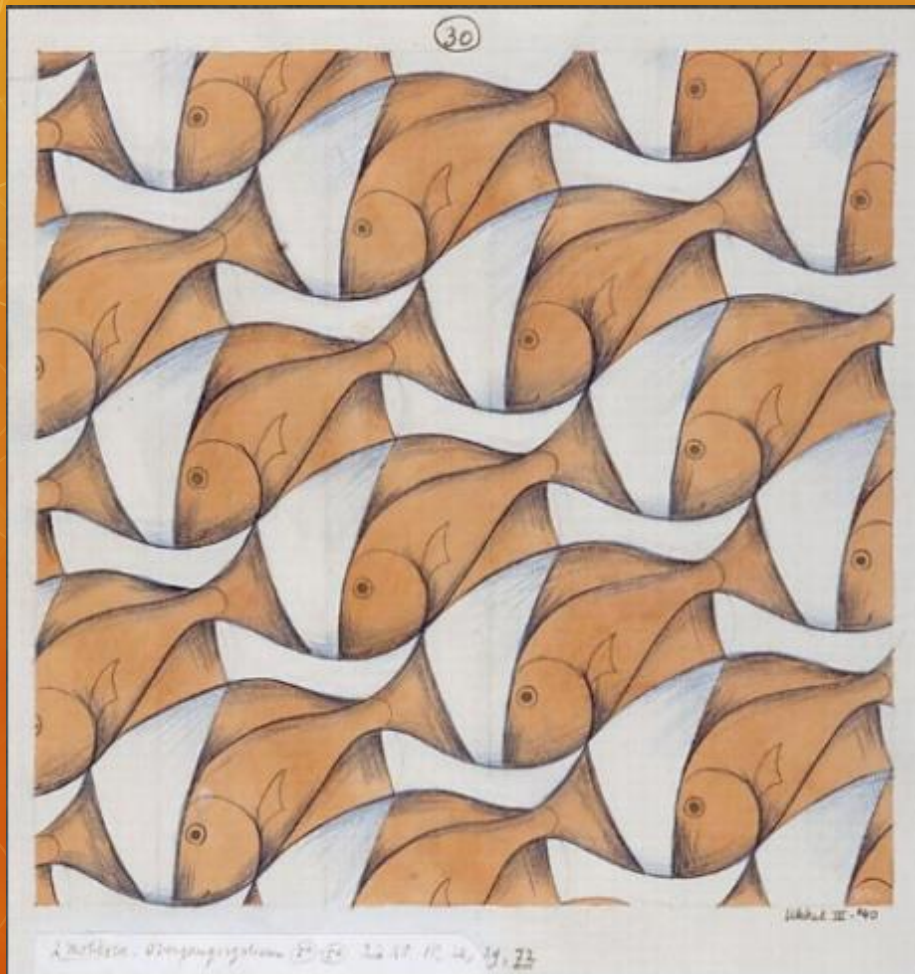
Aquarela 27

- *Simetrias de translação*



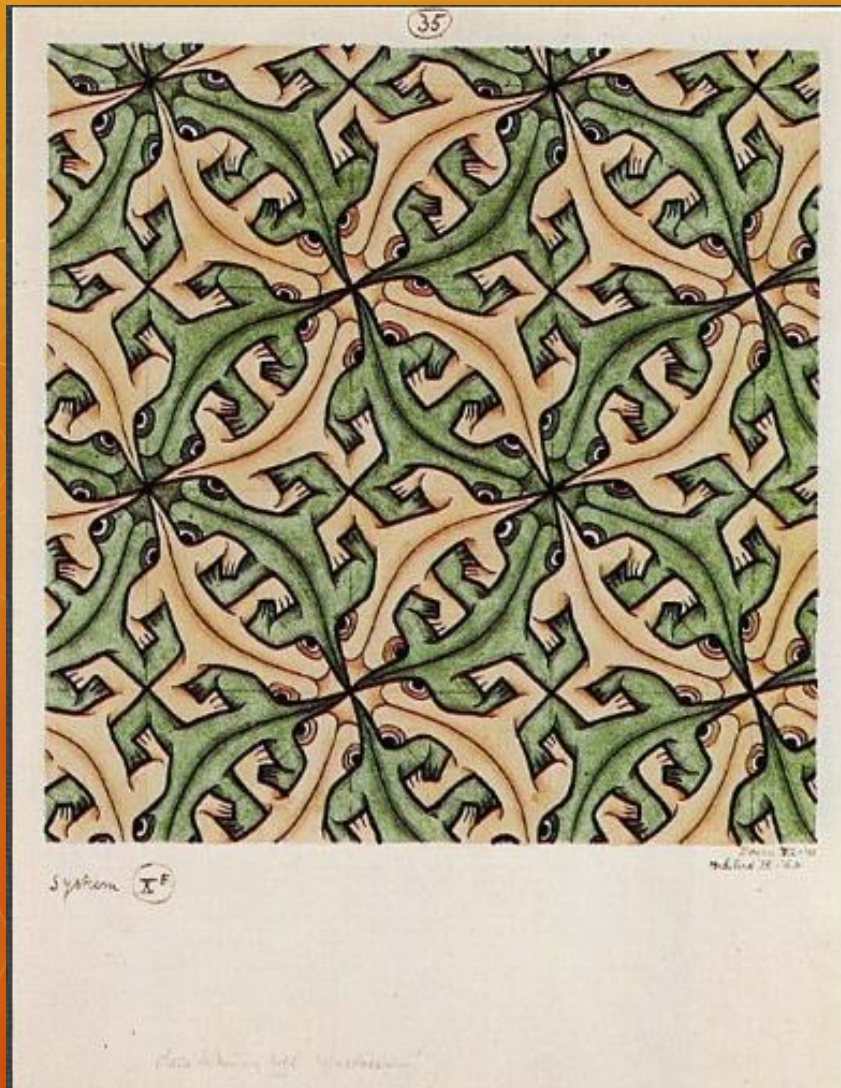
Aquarela 28

- *Simetrias de translação*



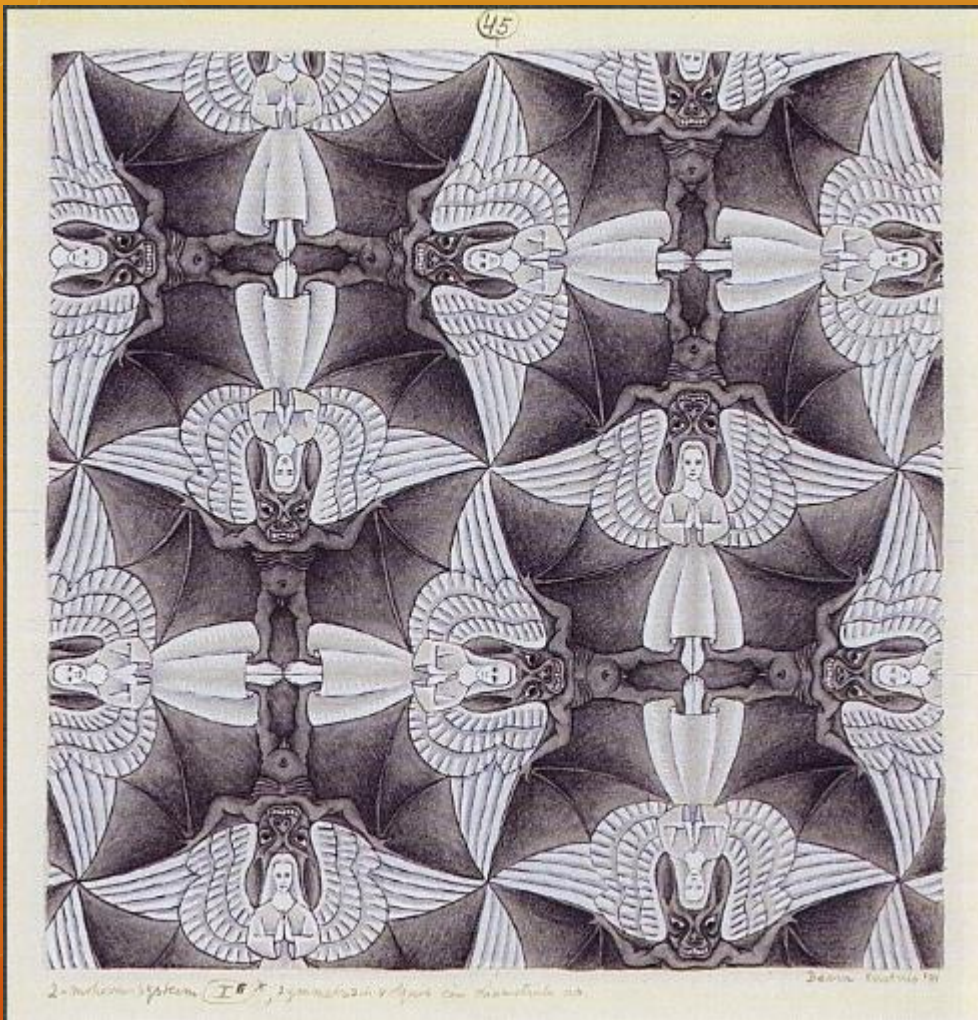
Aquarela 30

- *Simetrias de translação*



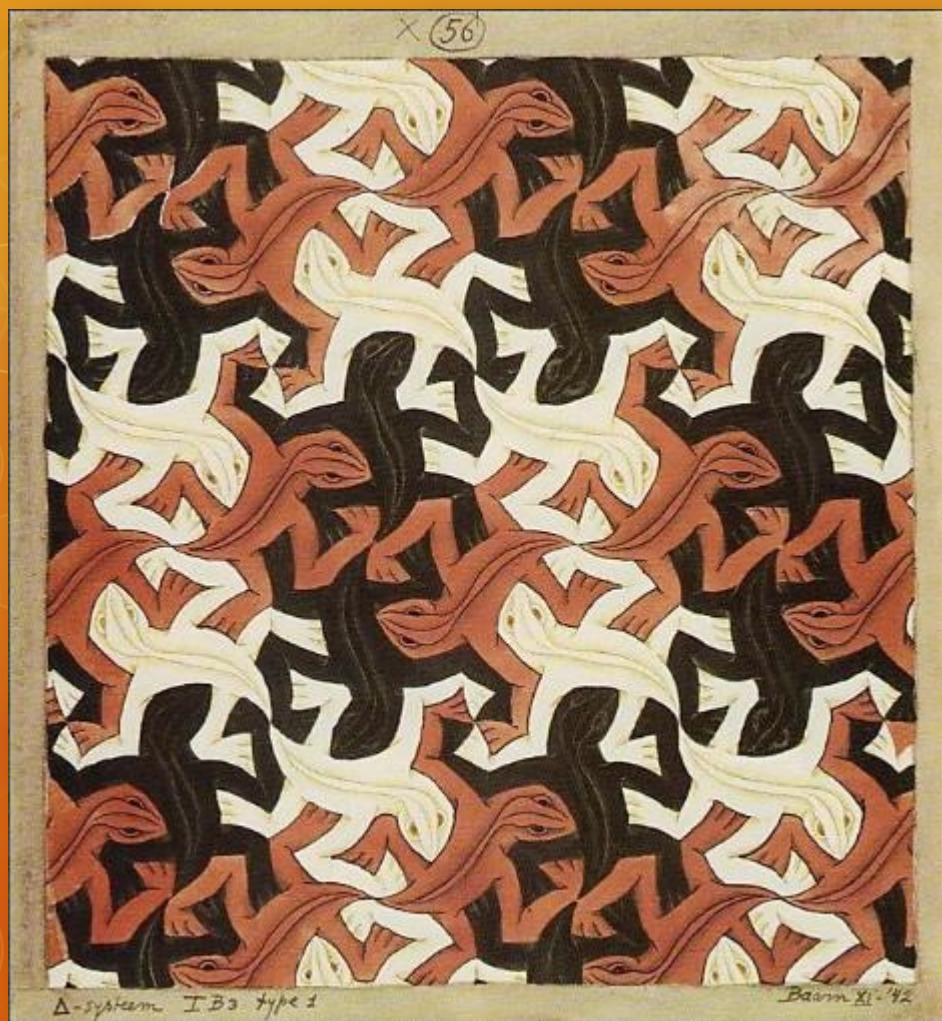
Aquarela 35

- *Simetrias de translação*
- *Simetria de rotação de ordem 4 ($360^\circ/4=90^\circ$)*



Aquarela 45

- *Simetrias de translação*
- *Simetrias de reflexão*
- *Simetrias de rotação de ordem 4 ($360^\circ/4=90^\circ$)*



Aquarela 56

- *Simetrias de rotação de ordem 6 ($360^\circ/6=60^\circ$)*
- *Simetrias de translação*

78



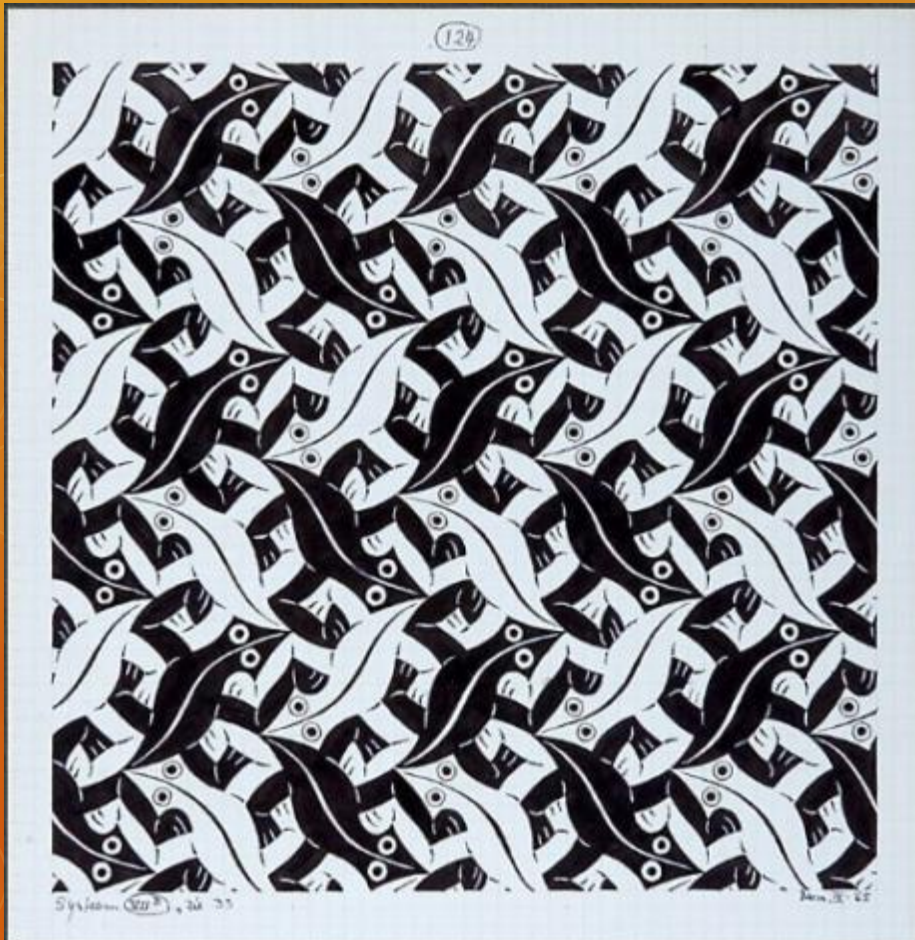
Neu-System 8

Daum X-50

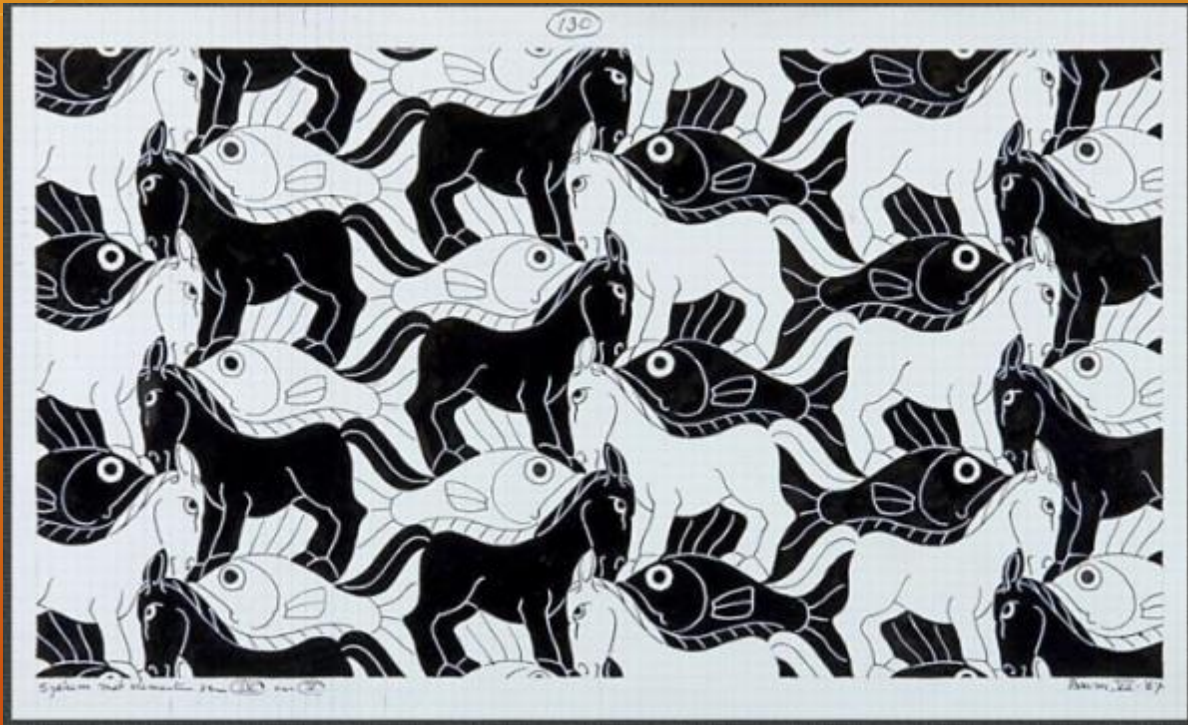
Aquarela 78

- *Simetrias de translação*
- *Simetrias de reflexão deslizante*

Aquarela 124



- *Simetrias de translação*
- *Simetrias de rotação de ordem 2 ($360^\circ/2=180^\circ$)*



Aquarela 130

- *Simetrias de translação*
- *Simetrias de reflexão deslizante*

Pavimentações Aperiódicas



